

中大規模木造建築物 普及シンポジウム

申込期間 2021年 2月10日～3月10日まで

WEB動画
公開期間

2021年 2月15^(月)日 >> 3月15^(月)日

WEB開催



<https://sendo-shien.services.jp/>

WEB動画を視聴するには上記URL
からご登録をお願い致します。

開催挨拶

- サステナブル建築物等先導事業（木造先導型）評価委員会 委員長 大橋好光
- 国土交通省 住宅局 住宅生産課 木造住宅振興室 室長 遠山明

事例発表



1 特別養護老人ホーム ひまわり港南台

耐震性を強化した大規模耐火木造建築物（耐震等級2同等）

日本土地建物（株）

CREコンサルティング部 プロジェクトマネジメントチーム 次長 富岡 丈二



2 有明アリーナにおける木材利用

東京都オリンピック・パラリンピック準備局
大会施設部 施設整備第一課 主任 松岡 直子



3 高知学園8号館 国内初のCLT三層通し壁の木造3階建学校

(有) 艸建築工房 代表取締役 所長 横畠 康



4 茶屋ヶ坂アパート 建替計画

木質ハイブリッド架構（CLT+RC）
による高機能住宅

清水建設（株）

設計本部 構造設計部4部
上席設計長 貞弘 修



5 (仮称)東陽3丁目計画 (フラッツウッズ木場) の建築工事の実証

(株) 竹中工務店

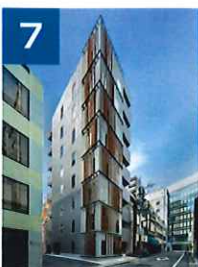
東京本店 設計部 構造部門 構造9グループ長 中根 一臣



6 「柳小路南角」における 一般流通製材を用いた 重ね梁・束ね柱の試み

真の地産地消を見据えて

(株) 三井嶺建築設計事務所
代表取締役、建築家 三井 嶺



7 PARK WOOD office iwamotocho

(株) 三菱地所設計

建築設計二部
チーフアーキテクト 名倉 良起



8 タクマビル新館 (研修センター)

集成材ダブルスキンを纏った
都市型オフィス
～汎用性の高い耐火木造をめざして～

(株) 竹中工務店

大阪本部 設計部 神田 泰宏